

# 도화가 디자인한 세계,

KOREA's First to the World's Best

# 인류가 꿈꾸는 세상



(주)도화엔지니어링 대표이사  
박승우

# FOCUS

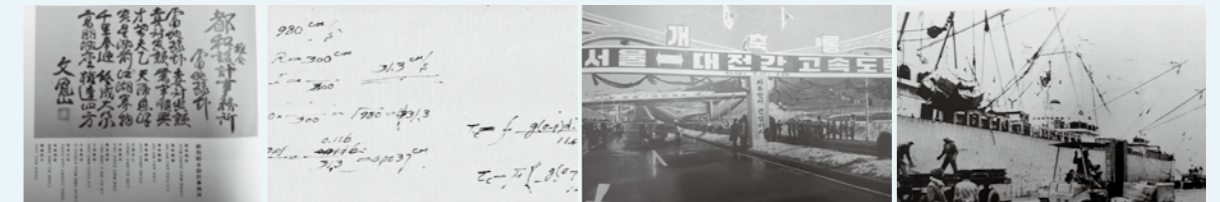
## 대한민국 최초에서 최고로 성장, 도화엔지니어링

- 1957년 국내 최초 토목설계사... 건설엔지니어링 국내 최대 실적 및 인원 보유 -

우리나라 건설엔지니어링 역사의 태동기부터 함께하고 있는 (주)도화엔지니어링은 대한민국 건설엔지니어링 산업의 지주로서 물산업, 건축, 도시, 조경, 레저, 철도, 플랜트, 수자원, 도로, 환경, 항만, 구조, 지반터널, 교통 등 전 분야에서 FS, PMC, 설계, 구매, 건설, 감리, CM, O&M, 기술개발 등의 엔지니어링 컨설팅 업무를 수행하고 있는 국내 1위 기업이다.

1957년 8월 15일 출범 이후, 전후(戰後) 복구사업에 적극 참여하며 국토 재건과 부흥을 위한 국가 정책에 따른 국토개발사업을 수행해 왔으며, 60~70년대에는 수송산업시설의 계획, 조사, 설계 등을 통해 국가기간산업 발전에 이바지하며 우리나라가 신흥공업국으로 발돋움하는 데 크게 기여해 왔다.

1980년 도화종합기술공사로 사명을 변경하고 종합 건설엔지니어링 기업으로서 본격적인 성장을 시작한 도화엔지니어링은 두 차례의 석유파동과 국내 건설엔지니어링 산업의 침체기 등 격변하는 국내외 정세에 능동적으로 대처하며 착실한 성장을 이뤄왔다. 현재는 국내 건설엔지니어링 기업 중 최대 실적과 인원 및 매출액을 자랑하며 명실공히 우리나라 건설 엔지니어링 업계를 선도하는 중추적인 기업으로 굳건히 자리매김하고 있다.



▲ 국내 최초의 기술용역회사 도화종합설계사무소 설립    ▲ 도화의 창업주故김해림 초대회장의 수리계산 기록    ▲ 다수의 국내 대형 토목사업 계획 및 설계 업무 수행    ▲ 국내 최초 해외설계용역 수행 - 이란 코람샤 항만시설

또한, 도화엔지니어링은 2010년 유가증권시장(KOSPI)에 상장한 뒤, 2011년 지금의 도화엔지니어링으로 사명을 변경하고, 2015년에는 '뉴 비전 2020'을 선포하며 전 임직원이 지켜야 할 핵심가치, 미션 그리고 비전을 재정립하고 국내 1위에서 세계 톱 랭크 업체로 도약해 나가고 있다.



▲ 60주년 역사관 개관식

FOCUS





— New Vision 2020

어느 조직에서나 일이 어떤 방식으로 행해져야 되는가에 대한 사고와 행동의 기준인 핵심가치(Core Value)가 있기 마련이다. 도화엔지니어링은 모든 임직원 업무활동에 기준이 되는 세가지의 핵심가치가 있는데, 이는 '사람이 먼저인 인본, 마음을 모으는 화합, 새로운 시각으로 보는 창의'가 그것이다.

또한, 도화엔지니어링의 미션(Mission)은 '자연과 사람을 생각하고, 안전하고 행복한 삶을 위한 미래 창조'이다. 대한민국 최초이자 최고의 종합엔지니어링 컨설팅 기업으로서 자연과 사람을 생각하는 환경친화적인 기술을 바탕으로 인류의 생활환경을 개선하고 국가발전의 근간이 되는 기반 시설을 디자인하여 사람이 자연 속에서 안전하고 행복한 삶을 영위하는 보다 나은 미래를 창조하자는 의미를 갖고 있다.

아울러, 도화엔지니어링의 모든 조직원이 미래에 이루고자 열망하는 회사의 모습으로서의 비전(Vision)은 '도화가 디자인한 세계, 인류가 꿈꾸는 세상- KOREA's First to the World's Best, The 2020 ENR Top Rank'이다. 인류가 꿈꾸는 자연과 사람이 공존하는 행복한 세상이 도화의 기술로 만들어지고, 또 한 번의 도약을 통해 국내 1위를 넘어 2020년까지 세계 50위권 Top Rank 엔지니어링사로 도약하자는 도화엔지니어링 임직원 모두의 포부가 담겨져 있다.

— 국내외 엔지니어링 전 영역으로 확대

도화엔지니어링은 전통 순수 엔지니어링 사업인 설계 및 감리 영역의 형태에서 벗어나 공사의 설계, 기자재 공급, 건설, 시운전 및 운영관리 등 건설에 필요한 모든 업무를 책임지는 EPC 사업과 O&M 분야로 영역을 확대하고 있다.

특히, 60년간 축적된 설계 경험과 기술력을 바탕으로 국내뿐만 아니라 베트남, 방글라데시, 인도네시아, 조지아, 페루, 알제리 등 해외에 진출하고 있는 국내외 8,000여 건 이상의 프로젝트를 성공적으로 수행하며 글로벌 기업으로 성장 기반을 다져 나가고 있다. 2017년 ENR지 선정 글로벌 상위 225개 엔지니어링 회사 중 105위를 기록한 도화엔지니어링의 세계 최고기업을 향한 발빠른 행보가 기대되는 대목이라 할 수 있다.

또한 사업영역 전 분야에서 2,000여 명의 우수한 인재와 기술력을 바탕으로 유기성 폐수폰드가 설치된 폐기물매립장, 급속여과지의 유량조절장치 등 총 284건의 특허를 보유하고 있으며, 토목공사용 PHC 합성옹벽 시스템, 부상식 생물막 여과장치 등 17건의 신기술도 가지고 있는 등 특화된 전문성을 통한 경쟁력을 확보하고 있다.

이외에도 도화엔지니어링은 국제품질규격인 ISO 9001 품질경영시스템(1997년), ISO 14001 환경경영시스템(2004년), OHSAS 18001 안전보건 경영시스템(2015년) 등을 차례로 구축하며 품질경영에 앞장서고 있다.

— 세계로 뻗어가는 일류기업 DOHWA!

지난해 국내 건설경기 위축에도 불구하고 도화엔지니어링은 창립 이래 최대 성과인 5,400억 원을 수주했다. 특히 해외시장 다변화를 지속적으로 추진한 결과, 방글라데시, 탄자니아의 철도시공감리와 일본의 태양광 EPC 사업 등 해외시장에서 새로운 먹거리를 지속적으로 발굴해 내며 전체 수주의 약 40%를 해외에서 달성했다.

현재 도화엔지니어링은 지난 11년간의 해외진출 경험을 분석해 전략국가와 거점국가를 선정하고 이들 지역에 더욱 과감한 투자와 도전을 진행하고 있다. 공중별로는 플랜트, 철도, 도로, 수자원, 항만 등으로 해외사업의 포트폴리오를 다변화하고 있으며, 업역 또한 설계나 감리에 그치지 않고 PMC, FEED, EPC, CM, O&M까지 토탈 솔루션이 가능하도록 경주하고 있다.

앞으로도 도화엔지니어링은 해외 무대에서 선진국 기업들과 겨룰 수 있는 선진화된 플랫폼과 기업문화를 만들어 도화의 질을 업그레이드하는 데 모든 역량을 집중해 나갈 예정이다. <sup>카셈</sup>

- ① 비전선포식
- ② 우수임직원포상
- ③ ~ ④가족방문 및 문화행사
- ⑤ 창립기념 골프대회
- ⑥ 김장 봉사활동
- ⑦ 청계산 정화활동
- ⑧ 탈북국민 후원
- ⑨ 북한이탈주민 초청행사
- ⑩ 조지아 홍수피해 복구 지원
- ⑪ 베트남 환우 후원

— 더불어 살며 나눔을 같이하는 '都和'

도화엔지니어링은 수년전부터 임직원들이 매월 급여에서 일정금액을 기부하는 '도화 희망나눔 캠페인'을 전개하고 모금한 기부금과 matching grant(기업에서 임직원이 내는 기부금만큼 기업에서도 후원금을 내는 제도)을 통해 회사에서 마련된 기금을 바탕으로 국내외 어려운 이웃에게 기부하며 사회공헌 활동을 실천해 나가고 있다. '15년 5월 네팔지진구호 성금 4,300만 원 기부를 시작으로 '15년 7월 조지아 홍수피해 복구 지원, '16년 4월 베트남 환우 후원, '16년 11월 강남구청에 북한이탈주민 후원금 기탁, '17년 4월 페루 홍수피해 지원, '17년 8월 대한장애인체육회 패럴림픽 등에 기부하였고 최근에는 포항지진 피해 복구지원 사업에도 기부하며 다양한 사회공헌활동을 통하여 어려운 이웃과 호흡을 같이 하고 있다.

또한, 도화엔지니어링은 사내 봉사동호회를 주축으로 북촌한옥마을과 청계산, 관악산 등산로의 자연정화 봉사활동을 진행하였고, 북한이탈 청소년 대안학교인 두리하나국제학교를 방문해 김장 봉사 활동을 하였으며, 기숙사에는 컴퓨터, 에어컨 등의 물품을 기증했다. 아울러 북한이탈 청소년 등 120여 명을 본사 사옥으로 초청하여 문화나눔 행사를 진행하는 등 다양한 봉사 활동을 펼치고 있으며, 도화엔지니어링은 이 모든 활동들이 일회성으로 그치지 않고 지속적으로 지역사회에 기여할 수 있도록 도화(都和)의 사명대로 다양한 나눔 활동을 실천해 나가고 있다.







**TOTAL SOLUTION PROVIDER**

**DOHWA**  
도화엔지니어링

회사개요

- 회 사 명 : (주)도화엔지니어링
- 대표이사 : 회장 오세향, 대표 박승우, 노진명, 곽준상
- 창 립 일 : 1957년 8월 15일
- 주 소 : 서울특별시 강남구 삼성로 438, 도화타워
- 전 화 : Tel. 02-6323-3000 / Fax. 02-553-8021
- 홈페이지 : www.dohwa.co.kr

뉴 비전 2020

**Mission** 자연과 사람을 생각합니다  
안전하고 행복한 삶을 위한 미래를 창조합니다

**Core Value**  
사람이 먼저인 인본  
사람이 하는 일이고 사람을 위해 하는 일이다  
마음을 모으는 화합  
상호신뢰와 배려로 마음을 모은다  
새로운 시각으로 보는 창의  
창의적인 사고에서 생명력 있는 기술이 나온다

**Vision** 도화가 디자인한 세계, 인류가 꿈꾸는 세상  
KOREA's First to the World's Best,  
The 2020 ENR Top Rank

주요연혁

- |  |  |
|--|--|
| 1957.08.15. 도화설계사무소 설립                                   | 2002.07.10. 노동부, 건설업체별 재해율 우수업체 선정       |
| 1962.05.05. 주식회사 도화종합설계공사로 사명변경 및 법인화                    | 2003.05.13. ISO 14001인증                  |
| 1967.02.08. 외자도입사업 기술용역업자 등록                             | 2004.08.05. CI 제정 및 선포                   |
| 1975.03.01. 이란 테헤란시 지사 설립                                | 2007.07.21. 베트남 지사 설립                    |
| 1976.09.01. 세계은행(I.B.R.D)에 등록                            | 2007.08.15. 창립 50주년(도화 50주년 社史 발간)       |
| 1976.09.03. 아시아개발은행(A.D.B)에 등록                           | 2009.09.23. 신재생에너지전문기업 등록                |
| 1979.08.23. 대표이사 곽영필 취임                                  | 2010.04.01. 도화타워(삼성로, 現 사옥) 이전           |
| 1980.06.11. 해외건설협회 가입                                    | 2010.08.12. 유가증권시장 상장                    |
| 1981.02.02. 주식회사 도화종합기술공사로 상호개편                          | 2010.12.23. 대통령 우수기업 수상(2010년 고용창출 우수기업) |
| 1984.05.10. 국내 최초 해외에서 발주한(ADB) 프로젝트 직접 수주               | 2011.03.25. 주식회사 도화엔지니어링으로 사명 변경         |
| 1985.07.10. 아프리카 개발은행(Af.D.B)에 등록                        | 2011.04.25. KEPIC 인증 (원자력품질시스템)          |
| 1987.12.17. 대통령 동탑산업훈장 수상                                | 2011.05.30. 도화 VISION 2020 선포식           |
| 1988.03.29. 업계최초 신입사원 공개 채용 (도화 공채 1기 : 50명)             | 2012.01.13. 대통령 우수기업 수상(2011년 고용창출 우수기업) |
| 1990.05.27. 유럽공동체(European Economic Community, E.E.C) 등록 | 2014.03.31. 제17회 대한토목학회 토목대상 수상          |
| 1992.05.06. 기업부설연구소 등록 (한국산업기술진흥협회)                      | 2015.03.31. 도화 NEW VISION 2020 선포식       |
| 1997.04.03. ISO 9001 인증                                  | 2016.03.25. 곽영필 회장 '금탑산업훈장' 수상           |
| 1998.02.19. 대통령 포장 수상                                    | 2017.03.03. 도화역사관 개관                     |
| 1998.03.30. 제1회 대한토목학회 토목대상 수상                           | 2017.08.15. 창립 60주년 기념행사                 |

FOCUS

주요 실적

- |                       |                         |
|-----------------------|-------------------------|
| ① 새만금관광단지 설계          | ⑧ 인도네시아 바이오매스 화력발전소 EPC |
| ② 성남하수처리장 설계 O&M      | ⑨ 에콰도르 갈라파고스 PMC        |
| ③ 영등포정수장 설계           | ⑩ 강릉안인화력 1,2호기 건설사업 컨설팅 |
| ④ 광고지구 택지개발사업 설계/감리   | ⑪ 경인아라뱃길 설계             |
| ⑤ 알제리 알제메트로 1호선 설계/감리 | ⑫ 군남홍수조절 설계             |
| ⑥ 페루 리마메트로 2호선 감리     | ⑬ 에티오피아 킬린토 산업단지 설계/감리  |
| ⑦ 일본 하마다 태양광 EPC      | ⑭ 미얀마 우정의 다리 설계/감리      |

